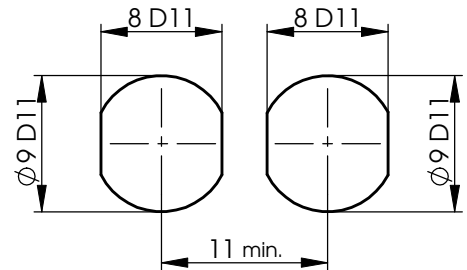


panel piercing / Montagebohrung



Mechanical characteristics

cables

interface dimensions acc. to assembly code
centre conductor
outer conductor
mating life
panel piercing

Mechanische Eigenschaften

Kabel

Steckgesicht nach Montageanleitung
Innenleiter
Außenleiter
Steckzyklen
Montagebohrung

cable group / Kabelgruppe G4: RG-179B/U
0.3LS/1.7S; 1520A-, 1521A-, 1522A-, 179DT Belden
RG-187A/U

IEC 60169-13
C4625
Crimp
Crimp
>1000
Z32

Components

centre contact
outer contact
other metal parts
crimp ferrule
insulator

Bauteile

Innenkontakt
Außenkontakt
sonstige Metallteile
Crimprohr
Isolierung

Materials / Material

CuNi1Pb1P (C97)
CuZn39Pb3
CuZn39Pb3
Cu
PE

Finish / Oberfläche

NiP-Au (b)
NiP-Au (b)
CuSnZn3
CuSnZn3

Electrical characteristics

impedance
frequency
return loss

working voltage
voltage proof
insulation resistance
contact resistance
centre contact
outer contact

Elektrische Eigenschaften

Wellenwiderstand
Frequenz
Rückflussdämpfung

Betriebsspannung
Prüfspannung
Isolationswiderstand
Durchgangswiderstand
Innenkontakt
Außenkontakt

75 Ω
0-3 GHz
typ.: 0,5 GHz -40 dB; 1,0 GHz -37 dB;
2,0 GHz -31 dB; 3,0 GHz -26 dB (b)
≤ 500 V_{eff} / 50 Hz
(c) 750 V_{eff} / 50 Hz
≥ 16 GΩ
≤ 4 mΩ
≤ 2 mΩ

Environmental

operating temp.
RoHS compliant

Umgebung

Betriebstemperatur
RoHS konform
-40°C / +80°C
2002/95/EC (b)

				2007	Datum/ date	Name/ name	Gewicht/ weight (g)	Oberfläche/ surface (mm ²)	Werkstoff/ material
				gez./ drawn	17.07.	GB			
				gepr./ appr.	25.07.07	BJ			
				Norm/ stand.			5.45		Oberfläche/ finish
				Maßstab/ scale	Benennung/ title				
				2:1	1.6/5.6 Bulkhead Jack 1.6/5.6 Kabeleinbaubuchse				
c	20450	02.12.08	GB	untol. Maße/ dim. without tolerances	Untert./ doc. type	Zeichnungsnr./ drawing no.			
b	19515	03.01.08	GB	according to	K	J01073A2000			Maße/ dimensions: mm
a	19425	28.11.07	GB						
Änd./ rev. index	Änderungsmittellung/ revision code	Datum/ date	Name/ name	Ersatz für/ replaces				Original : DIN A4 Blatt/ sheet 1 von/ of 1	